

Céleste

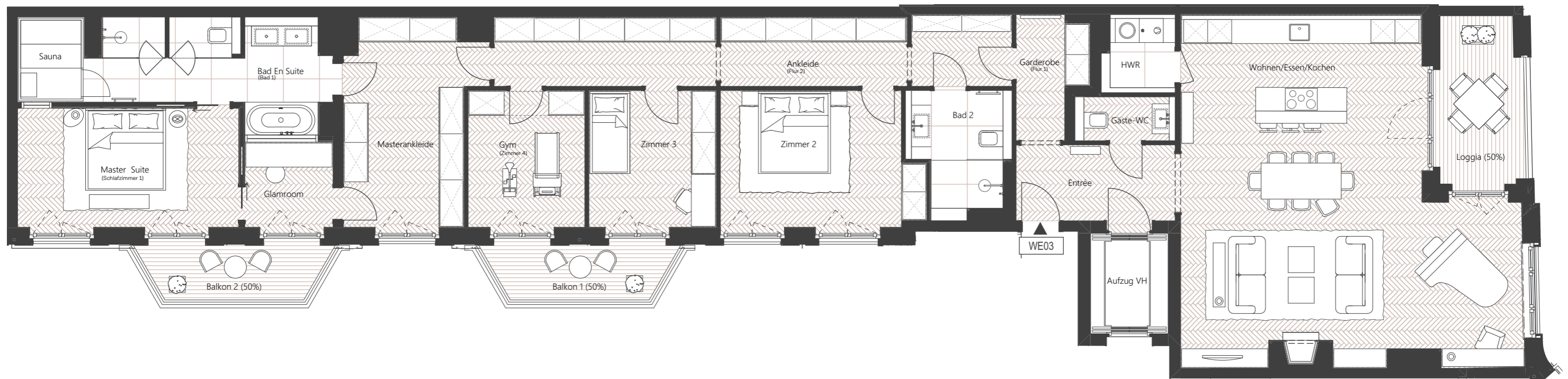
Knesebeckstraße 10, 10623 Berlin

WE03

Vorderhaus | 2. Obergeschoss

2.OG / 5 Zimmer / 217 qm

- barrierefreie Wohnung -



Basisfläche gem. AB 217,32 qm

Entrée	7,55
Wohnen/Essen/Kochen	63,88
Gäste-WC	2,76
HWR	3,40
Garderobe	4,84
Ankleide	22,43
Bad 2	7,07

Zimmer 2	17,09
Zimmer 3	11,19
Gym	10,27
Masterankleide	16,40
Bad En Suite	13,68
Glamroom	5,00
Master Suite	17,05
Sauna	3,56
Loggia (50%)	4,54
Balkon 1 (50%)	3,32
Balkon 2 (50%)	3,32
Summe:	217,35

