

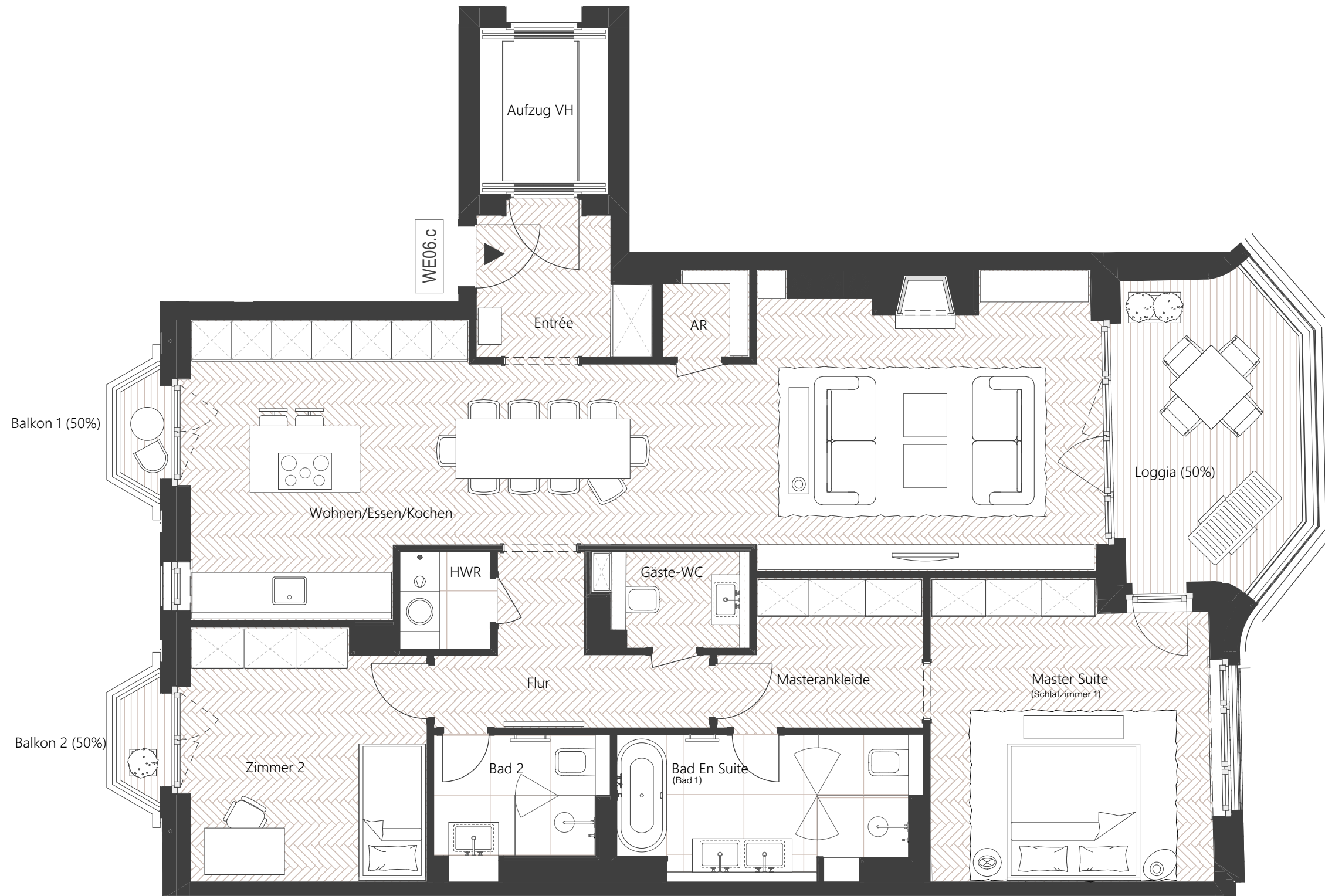
# Céleste

Knesebeckstraße 10, 10623 Berlin

## WE06.c

Vorderhaus | 3. Obergeschoss

3.OG / 3 Zimmer / 132 qm



Basisfläche gem. AB 130,87 qm

Entrée	5,03
Wohnen/Essen/Kochen	52,80
AR	1,67
Flur	6,60
Gäste-WC	3,15
HWR	2,00
Masterankleide	6,33
Master Suite	18,45
Bad En Suite	9,33
Zimmer 2	13,45
Bad 2	4,92
Loggia (50%)	6,49
Balkon 1 (50%)	0,66
Balkon 2 (50%)	0,66
<b>Summe:</b>	<b>131,54</b>

