

Céleste

Knesebeckstraße 10, 10623 Berlin

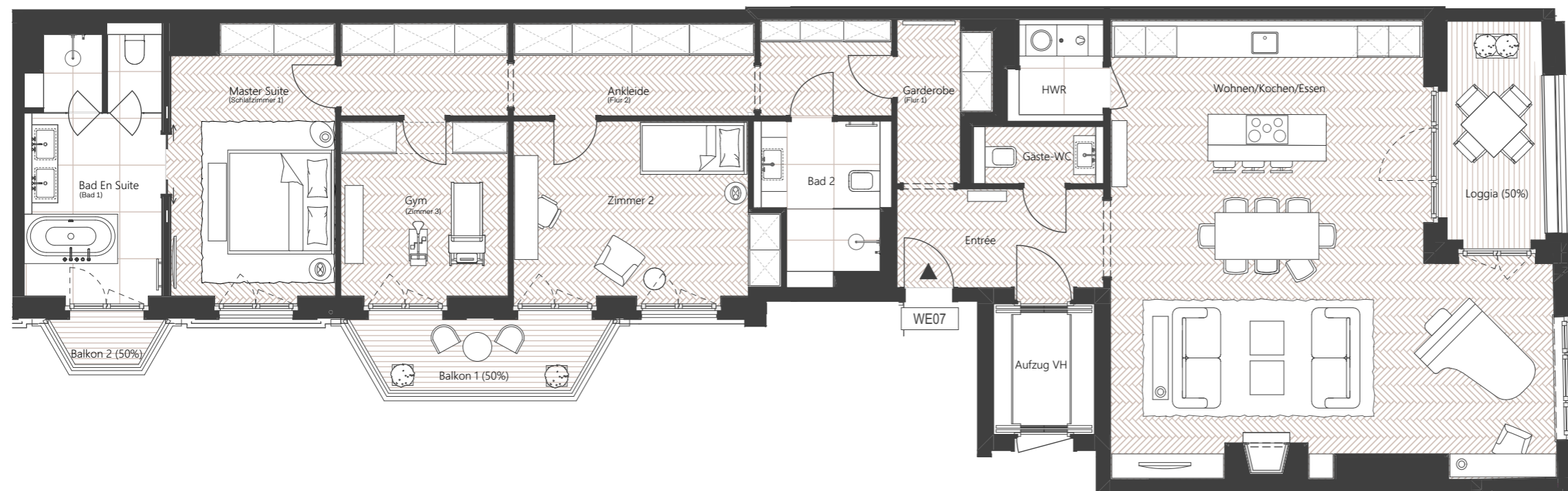
WE07

Vorderhaus | 4. Obergeschoss

4.OG / 4 Zimmer / 175 qm

- barrierefreie Wohnung -

Basisfläche gem. AB 174,30 qm



Entrée	7,55
Wohnen/Kochen/Essen	63,48
Gäste-WC	2,76
HWR	3,40
Garderobe	4,84
Ankleide	18,95
Bad 2	6,92
Zimmer 2	16,84
Gym	11,15
Master Suite	16,45
Bad En Suite	13,40
Balkon 1 (50%)	3,32
Balkon 2 (50%)	0,95
Loggia (50%)	4,54
Summe:	174,55

