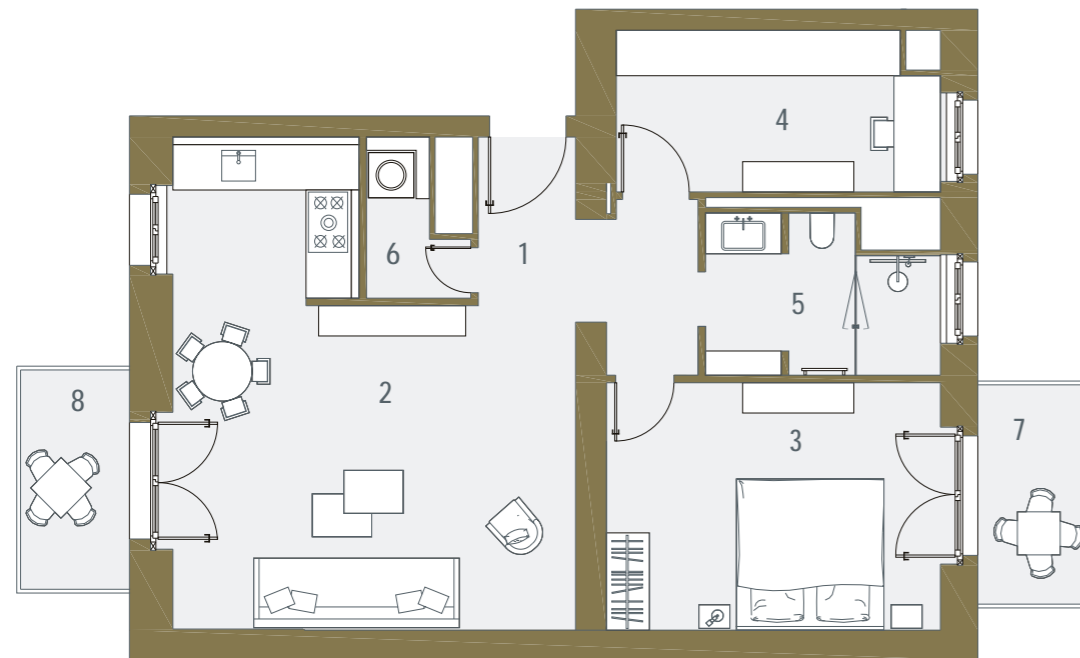


## Wohnung 67 (4-11) 4.Obergeschoss

EMSER STR. 39A  
10719 BERLIN-WILMERSDORF



Basisfläche gem. AB 72,50 qm

1	Entrée	6,47 qm
2	Wohnen/Essen/Kochen	29,16 qm
3	Schlafen	15,15 qm
4	Ankleide	9,11 qm
5	Bad	6,15 qm
6	HWR	2,24 qm
7	Balkon 1 (50% von 4,56qm)	2,28 qm
8	Balkon 2 (50% von 4,52qm)	2,26 qm

Ausbauvariante gem. Abbildung 72,82 qm

