

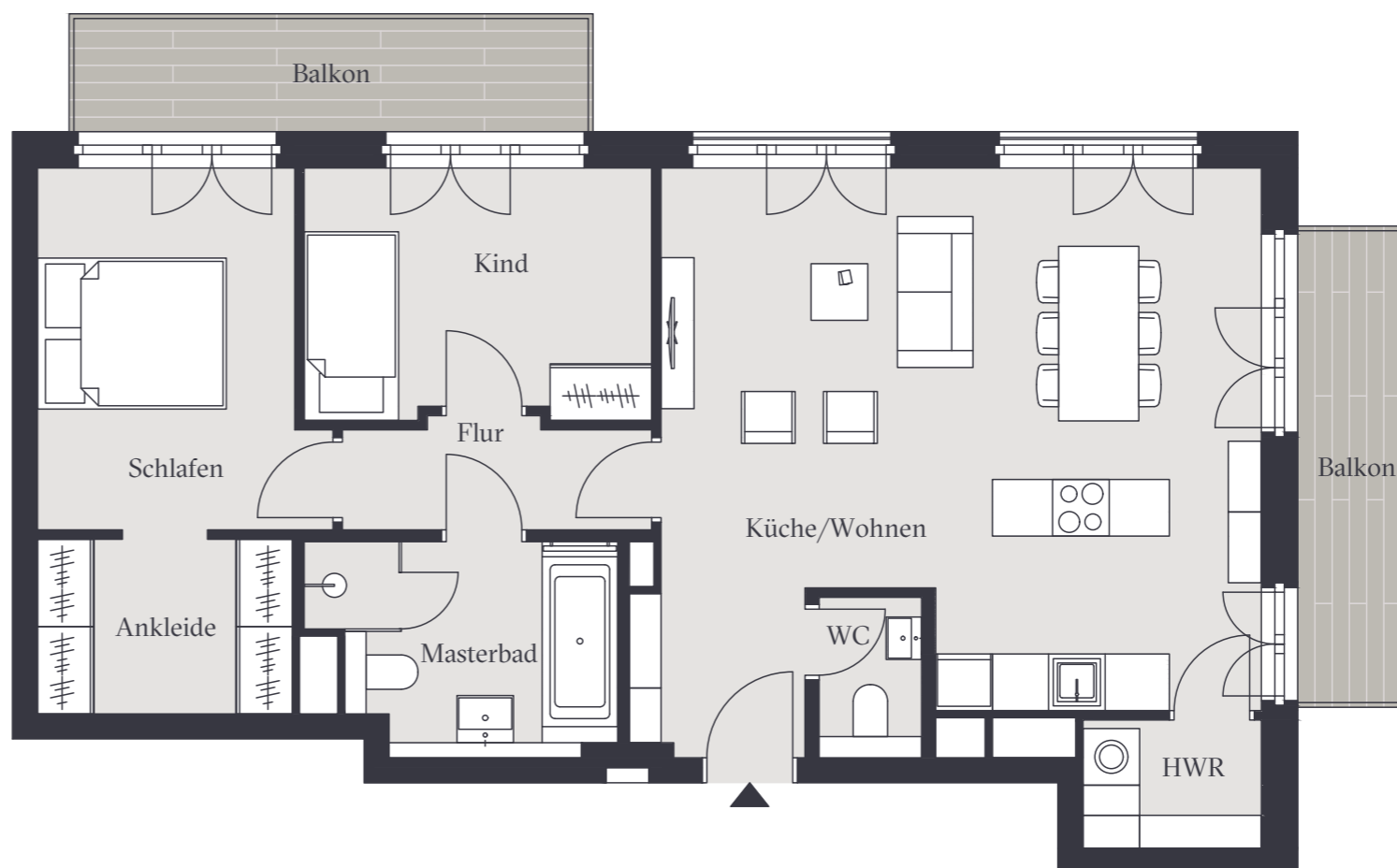


SIGNUM

## Wohnung WE 25

4. OG | 3 Zimmer | 85 qm

<b>Basisfläche gem. AB</b>	<b>85,36</b>
WC	1,81
Küche/Wohnen	37,21
HWR	2,56
Masterbad	6,68
Ankleide	5,08
Schlafen	10,91
Kind	9,97
Flur	3,67
Balkon (50%)	3,73
Balkon (50%)	3,37
<b>Summe</b>	<b>84,99</b>



**PRIMUS**  
IMMOBILIEN AG

kontakt@primusimmobilien.de  
+49(0)30 880 358-21  
primusimmobilien.de



barrierefrei



Maßstab 1:75 | Alle Angaben ohne Gewähr