

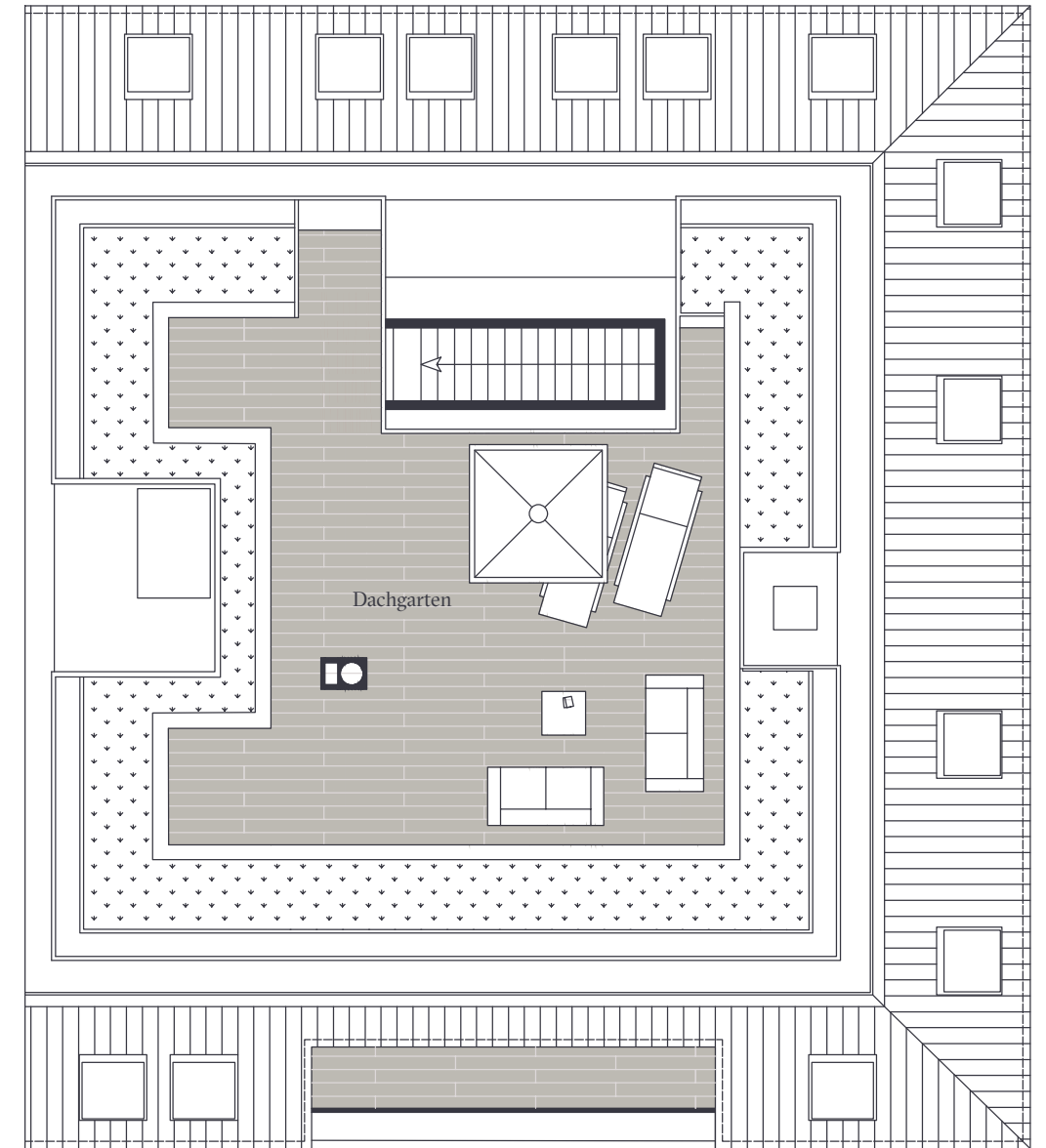
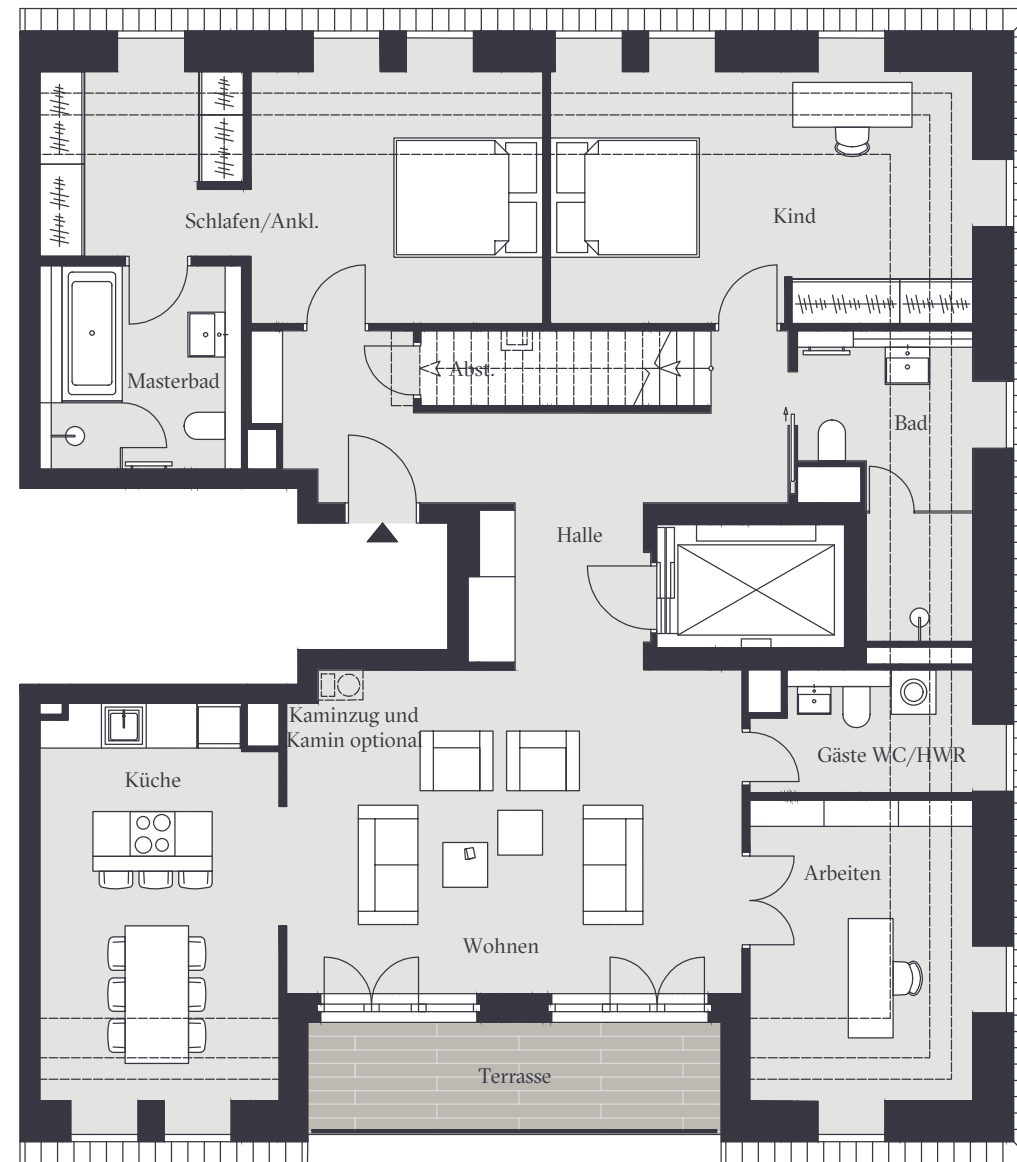


SIGNUM

Wohnung WE 31

DG | 4 Zimmer | 173 qm

Basisfläche gem. AB	172,96
Halle	16,56
Wohnen	26,55
Küche	15,78
Arbeiten	10,13
Gäste WC + HWR	4,14
Bad	6,50
Kind	16,62
Schlafen/Ankl.	18,12
Masterbad	7,38
Abst.	1,52
Terrasse (50%)	4,00
Dachgarten (50%)	45,66
Summe	172,96



PRIMUS

IMMOBILIEN AG

kontakt@primusimmobilien.de
+49(0)30 880 358-21
primusimmobilien.de



0 1 2 3 4 5m

Maßstab 1:100 | Alle Angaben ohne Gewähr