



SIGNUM

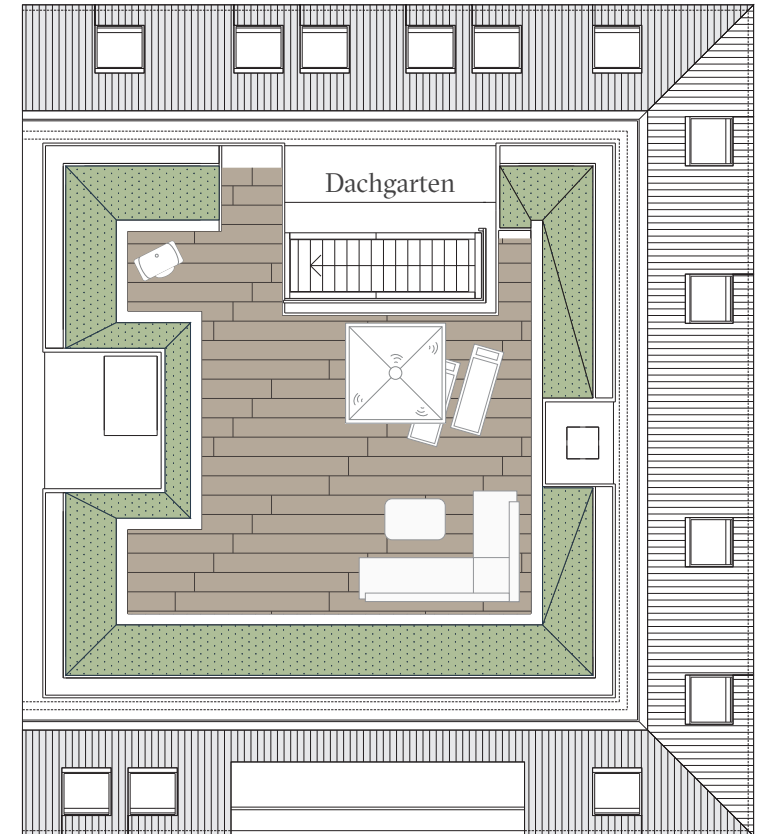
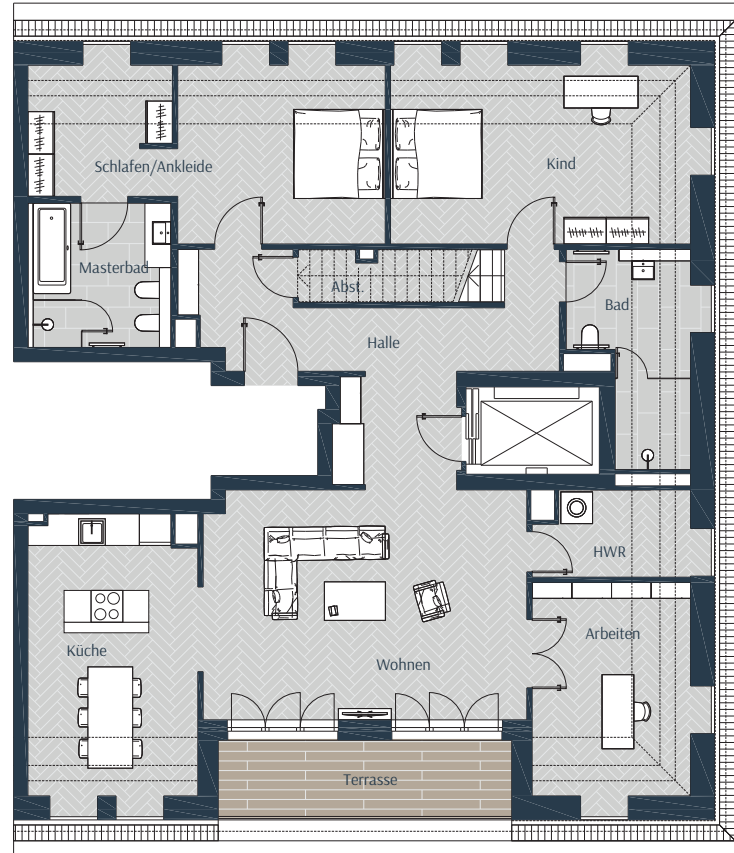
Wohnung WE 31

DG | 4 Zimmer | 173 qm | >2,9 m RH

Basisfläche gem. AB-Planung 172,96

Halle	16,56
Wohnen	26,55
Küche	15,78
Arbeiten	10,13
HWR	4,14
Bad	6,50
Kind	16,62
Schlafen/Ankl.	18,12
Masterbad	7,38
Abst.	1,52
Terrasse 50%	4,00
Dachgarten 50%	45,66

Summe 172,96



PRIMUS
IMMOBILIEN AG

kontakt@primusimmobilien.de
+49(0)30 880 358-21
primusimmobilien.de



0 1 2 3 4 5m

