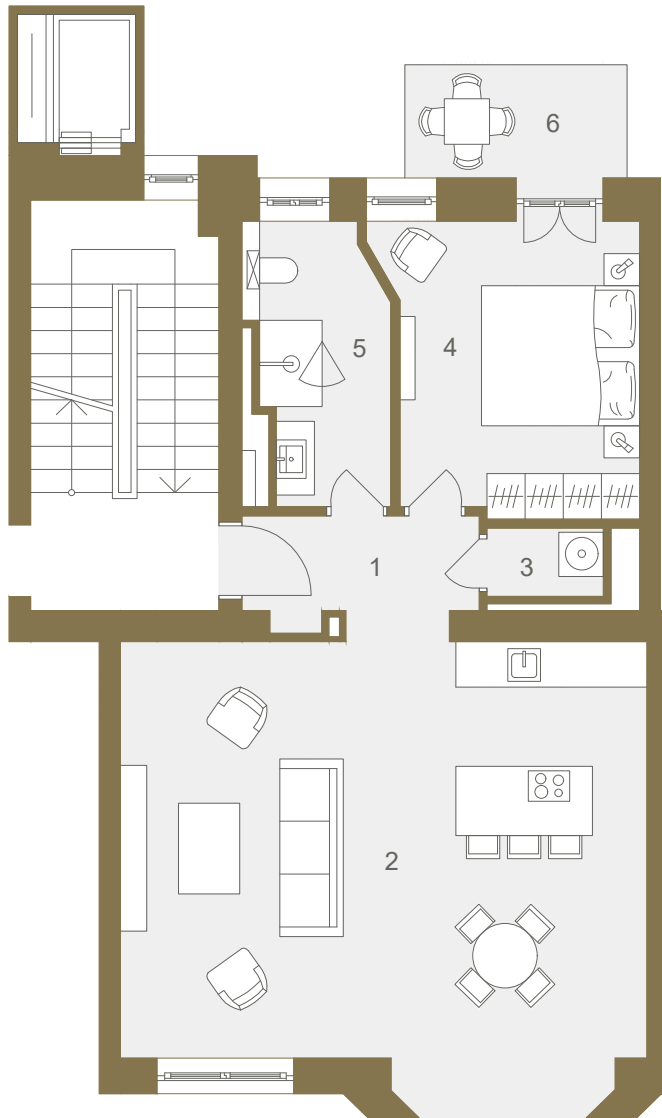


PHOENIX



Wohnung 64

(4-08)

4. Obergeschoss

EMSER STR. 39C
10707 BERLIN CHARLOTTENBURG - WILMERSDORF

Basisfläche gem. AB 68,80 qm

1	Entrée	4,88 qm
2	Wohnen/Essen/Kochen	41,30 qm
3	HWR	1,48 qm
4	Schlafen	13,27 qm
5	Bad	6,39 qm
6	Balkon	2,21 qm

Gesamt 69,53 qm



PRIMUS
IMMOBILIEN AG

kontakt@primusimmobilien.de | +49(0)30 880 358-21 | primusimmobilien.de