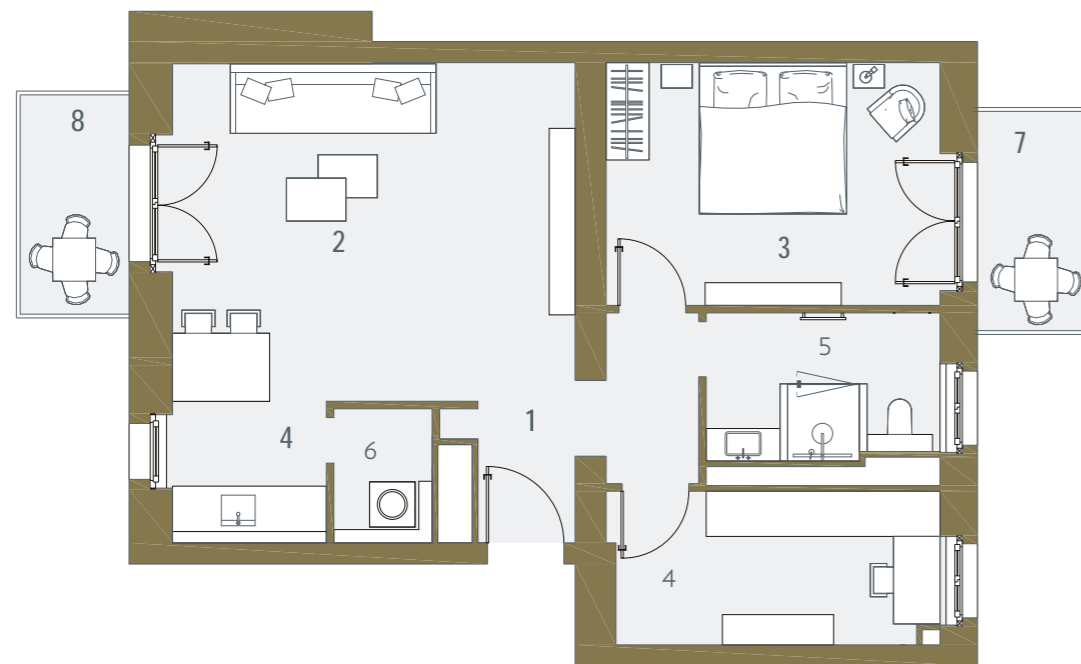


## Wohnung 68 (4-12) 4.Obergeschoss

EMSER STR. 39A  
10719 BERLIN-WILMERSDORF



Basisfläche gem. AB 70,40 qm

1	Entrée	5,98 qm
2	Wohnen/Essen/Kochen	28,47 qm
3	Schlafen	14,87 qm
4	Ankleide	8,89 qm
5	Bad	6,17 qm
6	HWR	2,35 qm
7	Balkon 1 (50% von 4,56qm)	2,28 qm
8	Balkon 2 (50% von 4,52qm)	2,26 qm

Ausbauvariante gem. Abbildung 71,27 qm

